

# SECRETARÍA DE EDUCACIÓN DE GOBIERNO DEL ESTADO.

## DEPARTAMENTO DE EDUCACIÓN ESPECIAL

### ZONA 03 DE EDUCACIÓN ESPECIAL

#### LO QUE ENCONTRARÁS EN ESTE BOLETÍN:

- ATENCIÓN EDUCATIVA A ESTUDIANTES CON APTITUDES SOBRESALIENTES.
- TALLER "EL MONÓLOGO DE NUESTRA VIDA: DIÁLOGO Y MANEJO CON NUESTRAS EMOCIONES, COMO PARTE DE NUESTRA SALUD MENTAL
- METODOLOGÍA EN LA PRÁCTICA DOCENTE.



## ATENCIÓN EDUCATIVA A ESTUDIANTES CON APTITUDES SOBRESALIENTES.

El pasado día 19 y 20 de septiembre del año en curso, el departamento de Educación Especial realizó la presentación del documento "Atención educativa a estudiantes con aptitudes sobresalientes: preescolar, primaria y secundaria," con el siguiente orden del día:

Día UNO: Bienvenida, pase de lista, encuadre de la sesión, presentación dinámica "Tríptico", extracto "Película Jeremías", presentación: 1.Antecedentes / 2.Marco Normativo / 3.Conceptualización, 4.proceso de identificación, dinámica "Acertijo", trabajo en salas, plenaria, y 5. modelos de atención.

Día DOS: Bienvenida, pase de lista, recordemos... parte 1 Modelos de Atención Educativa, trabajo en salas, plenaria, parte 2 Modelos de Atención Educativa, diseño de la Atención Educativa/ 7. Doble Excepcionalidad, atención a las familias, preguntas frecuentes y cierre de los trabajos.

De la zona 03 de Educación Especial, estuvimos presentes de manera remota; personal directivo, docente y para - docente de las USAER 18, 19 Y 32 así como de la supervisión.

En colegiado con las directoras de las USAER asistentes a esta actividad y la supervisión se determinó la siguiente ruta de actuación para el presente ciclo escolar:

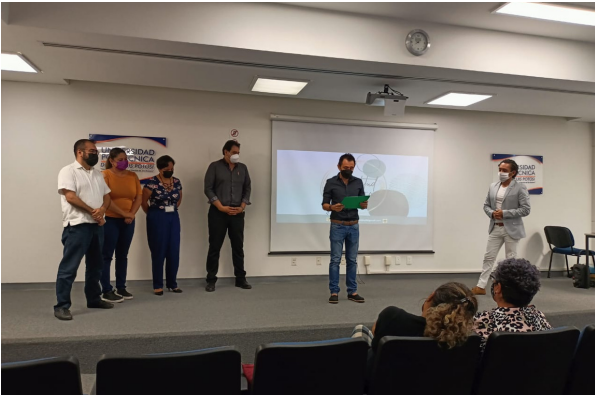


Para dudas y/o comentarios, acudir con tu director de centro de trabajo o ATP de la zona escolar.

# TALLER "EL MONÓLOGO DE NUESTRA VIDA: DIÁLOGO Y MANEJO CON NUESTRAS EMOCIONES, COMO PARTE DE NUESTRA SALUD MENTA

LUPERCIO

Compartimos aspectos vividos en el taller que realizamos como zona el pasado 14 de septiembre con sede en la Universidad politécnica.



## Comentarios de los asistentes:

- *Muy buena en todos los aspectos. Me ayudo a aprender sobre las emociones. Y el como debemos de cuidar nuestra salud emocional*
  - *Fue interesante, me hizo reflexionar sobre el diálogo interno y considerar aspectos que de pronto se olvidan.*
- *Dar continuidad a este Taller creo daría muy buenos resultados y seguramente el grupo crecería. Sugiero sea cada 2 meses con mismo ponente en la modalidad de taller. Confirмо mi asistencia.*



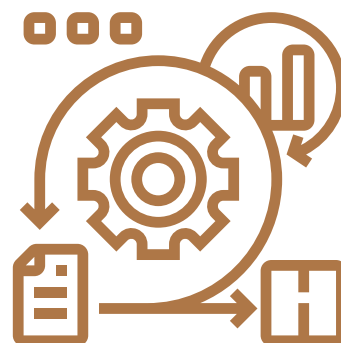
HAZ LAS PACES CON LA MENTE ENLOQUECIDA, EN VEZ DE LUCHAR CON ELLA. SOLO ESCUCHANDO TU CONVERSACIÓN INTERNA PODRÁS HACER TRANSFORMACIONES SALUDABLES EN TU MENTE Y EN CADA UNA DE LAS ÁREAS DE TU VIDA.  
W. AJAHNBRAHM



# METODOLOGÍA EN LA PRÁCTICA DOCENTE.

LUPERCIO

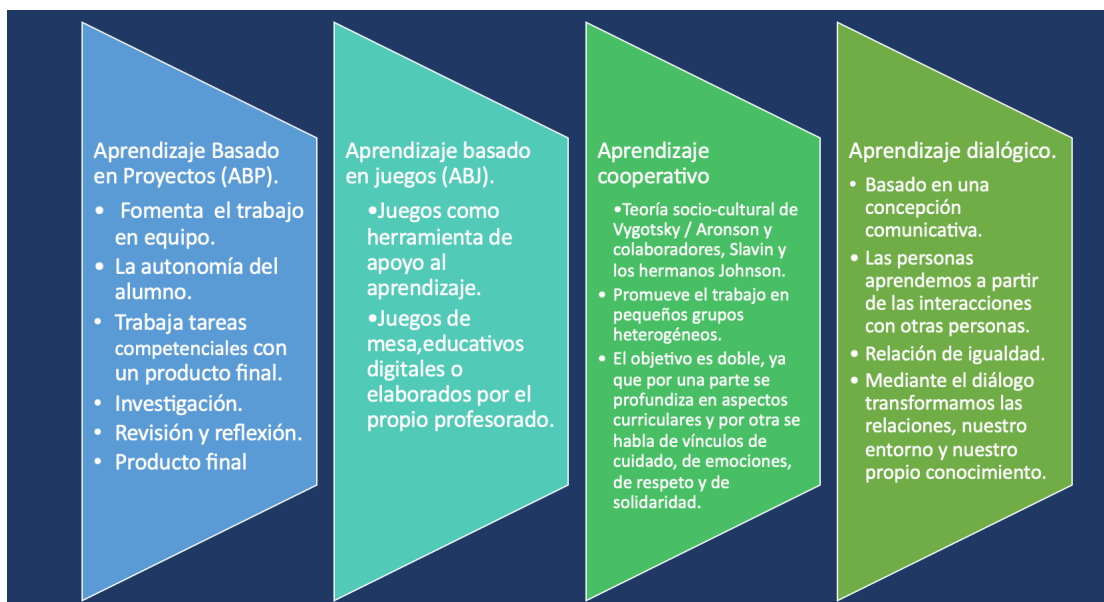
Con el plan de intervención que se realiza para los alumnos que son atendidos en cada uno de los servicios, cuya finalidad es que todo el alumnado participe de las actividades que se están llevando a cabo dentro del aula con prácticas inclusivas que fomentan un cambio metodológico, se presentan medidas metodológicas para su quehacer docente.



## ¿Qué metodologías utilizo para que todo el alumnado participe?

### Metodologías inductivas

Estas metodologías insisten en que sea **el propio alumnado** el que construya el conocimiento, se parte de un reto, de una pregunta, de un desafío o incluso de una situación concreta a la que deben dar respuesta, a la que deben buscar una solución. El rol del profesorado también cambia, ahora es **guía** en el aprendizaje, promueve interacciones dialógicas, autonomía, observa y ayuda al alumnado que lo requiere.



### Medidas curriculares

Estas medidas desde el enfoque inclusivo, van a promover que todo el alumnado obtenga logros de calidad, garantizando una educación de calidad para todos.

Se trata por lo tanto de hacer flexible el currículo desde el enfoque del **Diseño Universal para el Aprendizaje**.

# Te invitamos...

A colaborar en este medio de difusión que tenemos como zona: "boletín".

Si cuentas con un tema que te gustaría dar a conocer a la comunidad escolar contáctanos vía correo electrónico [jose.rodriguez.lup.s08@slp.nuevaescuela.mx](mailto:jose.rodriguez.lup.s08@slp.nuevaescuela.mx)



## **Directorio**

Dr Guillermo Delgado Morales

### ***Edición***

José Luis Rodríguez Lupercio

Verónica Yazmín Rodríguez Monreal